

Flansch-Klemmverbinder

Aluminium, zweiteilig, mit 6 Befestigungsbohrungen

AUSFÜHRUNG

Kennziffer Nr.

2: mit Edelstahl-Zylinderschraube DIN 912

Aluminium

kunststoffbeschichtet

schwarz, RAL 9005, strukturmatt **SW**

blank, matt gestrahlt **BL**

Zylinderschrauben DIN 912

Edelstahl 1.4301

Sechskantmuttern DIN 985

Edelstahl 1.4301

selbstsichernd durch Polyamidring



INFORMATION

Die Klemmbohrungen der Flansch-Klemmverbinder GN 147.3 sind unbearbeitet und für Konstruktionsrohre GN 990 (siehe Seite 1902) bzw. DIN 2391, DIN 2395 und DIN 2462.

Die Vierkant-Ausführungen sind auch zum Anbau bzw. zur Verwendung an **Profilsystemen** geeignet.

An der Schraubstelle **z** verkleinert die Zylinderschraube den Bohrungsquerschnitt zum Klemmen.

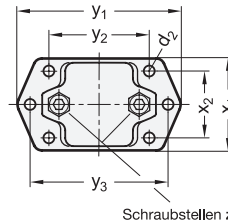
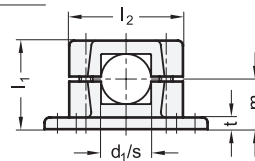
Wenn werkzeuglos geklemmt werden soll, können die Zylinderschrauben ersetzt werden, durch die verstellbaren Klemmhebel GN 911 (siehe Seite 1874) die in der Tabelle als Zubehör angegeben sind, ersetzt werden.

ZUBEHÖR

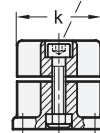
- Verstellbare Klemmhebel GN 911 (siehe Seite 1874)

TECHNISCHE INFORMATION

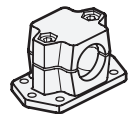
- Edelstahl-Eigenschaften (siehe Seite A26)



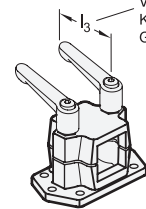
Zylinderschraube



Sechskantmutter



Verstellbare Klemmhebel GN 911



* Geben Sie den Farbindex der Flansch-Klemmverbinder an (SW oder BL)

SW RAL9005
BL Blank

GN 147.3-B

Artikelnummer	d ₁ Bohrung	d ₂	k	l ₁	l ₂	m	t	x ₁	x ₂	y ₁	y ₂	y ₃	z Schraub- stelle	Zubehör empfohlener Klemmhebel GN 911 für z l ₃	⚖️
GN 147.3-B20-2-*	B 20	6.5	50	53	68	30	7	55	40	97.5	60	82.5	M8-35	63 78	78
GN 147.3-B25-2-*	B 25	6.5	50	53	68	30	7	55	40	97.5	60	82.5	M8-35	63 78	71
GN 147.3-B30-2-*	B 30	6.5	50	53	68	30	7	55	40	97.5	60	82.5	M8-35	63 78	67

GN 147.3-V

Artikelnummer	s Vierkant	d ₂	k	l ₁	l ₂	m	t	x ₁	x ₂	y ₁	y ₂	y ₃	z Schraub- stelle	Zubehör empfohlener Klemmhebel GN 911 für z l ₃	⚖️
GN 147.3-V20-2-*	V 20	6.5	50	53	68	30	7	55	40	97.5	60	82.5	M8-35	63 78	75
GN 147.3-V25-2-*	V 25	6.5	50	53	68	30	7	55	40	97.5	60	82.5	M8-35	63 78	68
GN 147.3-V30-2-*	V 30	6.5	50	53	68	30	7	55	40	97.5	60	82.5	M8-35	63 78	64

Gewicht bezieht sich auf Ausführung BL